

VALLONGO

Asociación a prol do benesar social da conservación natural e pola difusión cultural e tecnolóxica.

***PROXECTO WI-FI
POR UNHA REDE
LIBRE E ABERTA***

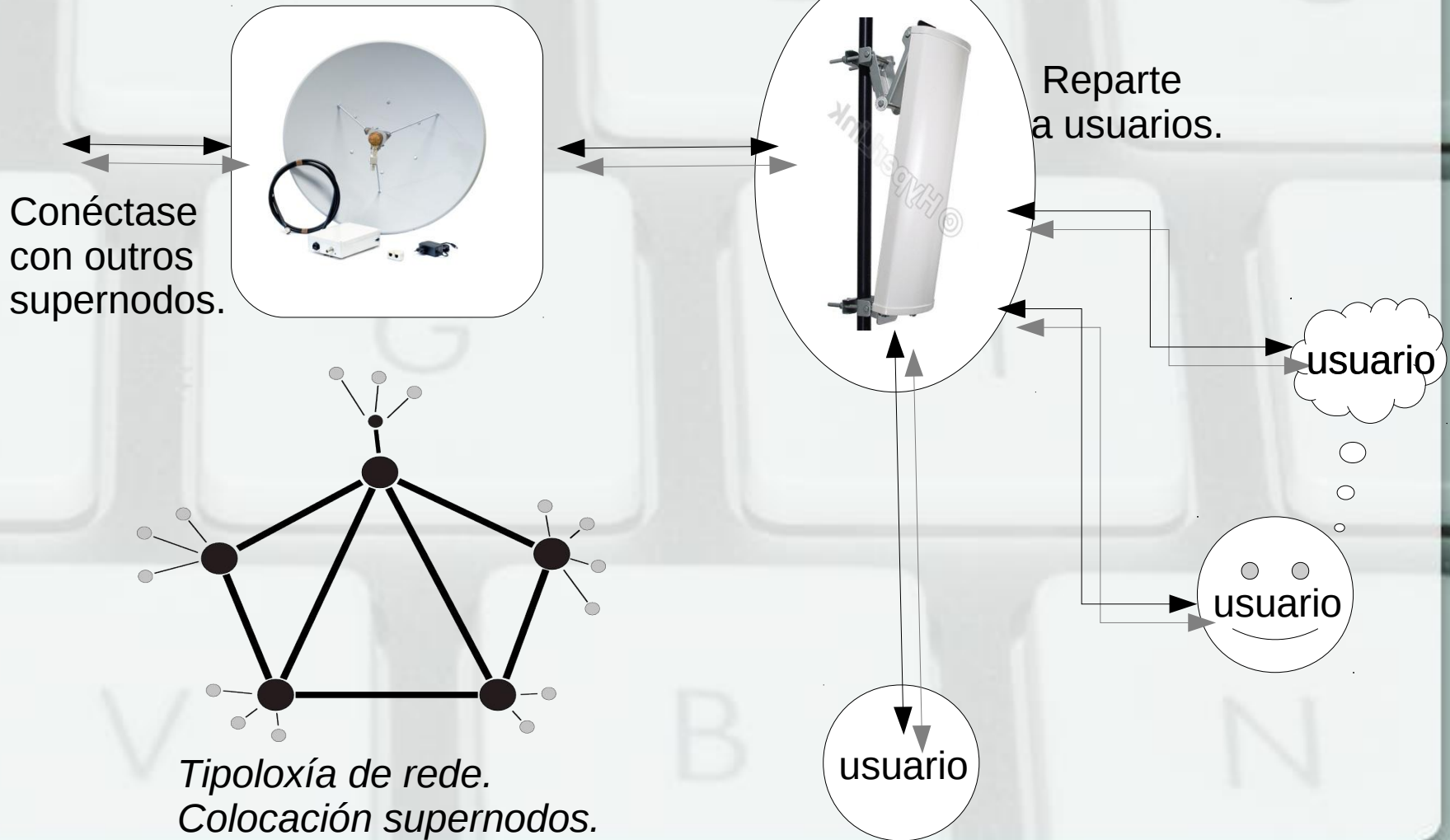
TEMAS

- En que consiste guifi.net
- Definición.
- Funcionamiento.
- Aplicaciones.
- Método probado.
- Licencia Procomún Inalámbrica.
- Ámbito Legal UE.
- Que non é.

Que é guifi.net

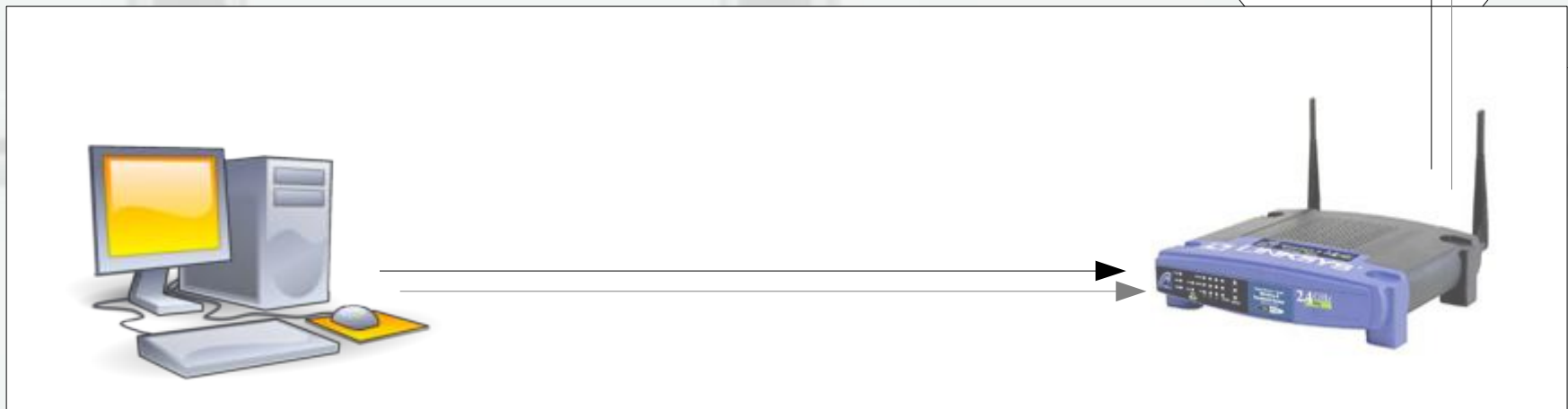
- Rede libre, aberta e neutral
 - Libre por que non ten un propietario que impoña restriccións.
 - Aberta a todo o público que queira acceder a ela.
 - Neutral porque é independente dos seus contidos.

Que é un supernodo



Nodo da casa

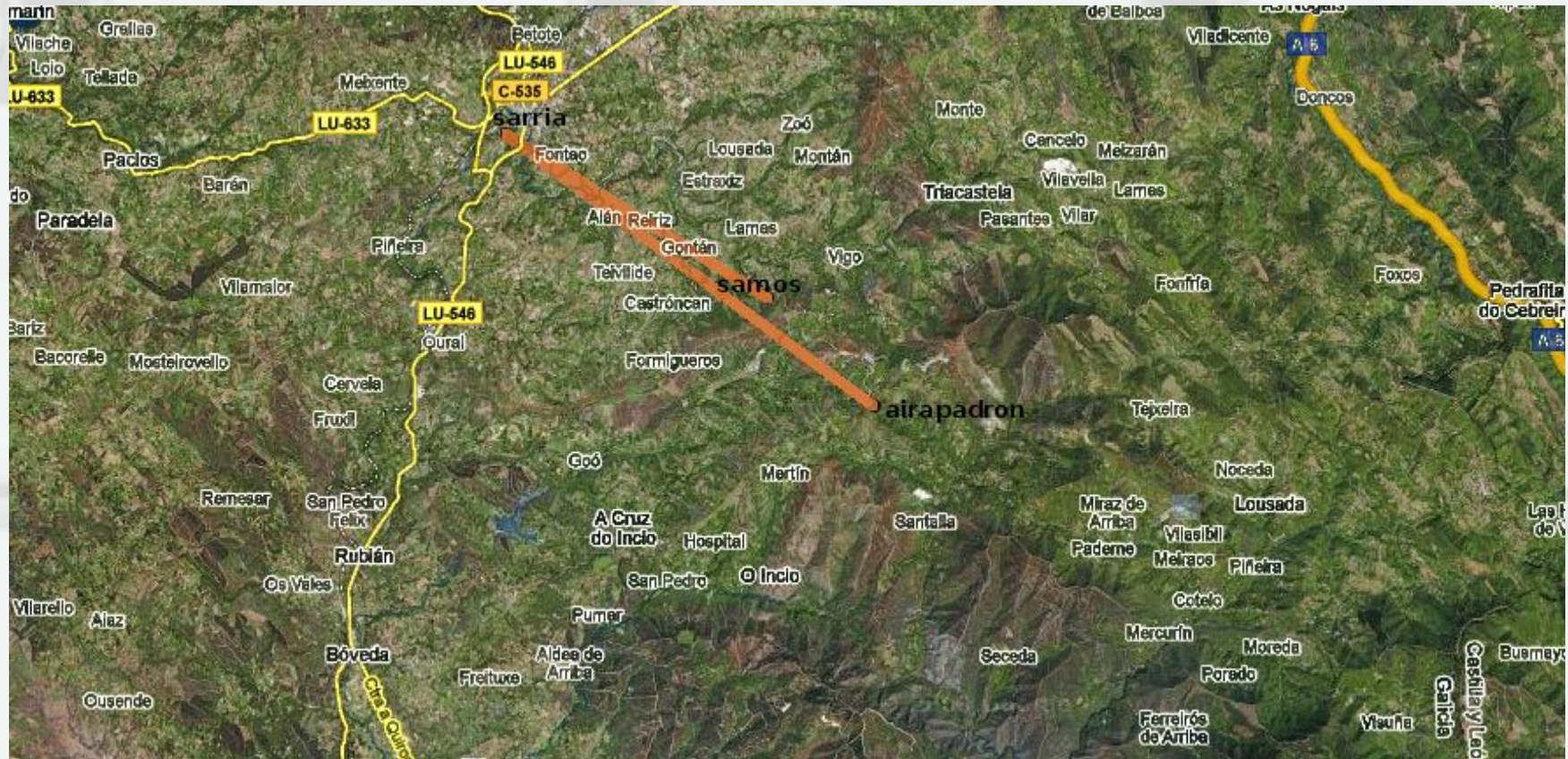
- Un ordenador.
- Un router.
- Unha antena externa.



Como o facemos

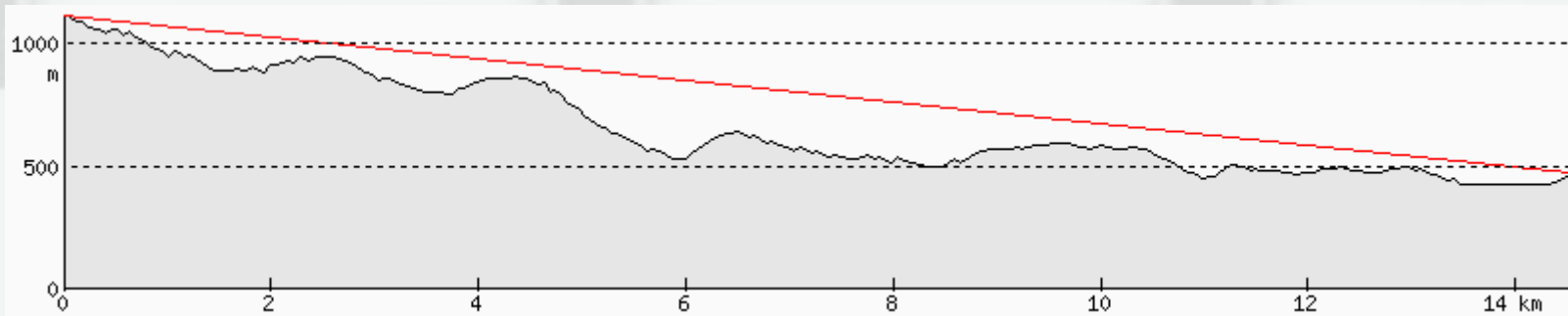
- Cada usuario conéctase con outros usuarios.
 - Cada usuario é propietario e responsable do seu nodo (antena máis router).
 - Conéctase a un supernodo.
- Cordinación entre os interesados.
- Sen limites de usuarios nin ubicacións específicas.
- Colaboración de particulares, empresas, asociacións e administración.

Colocación supernodos

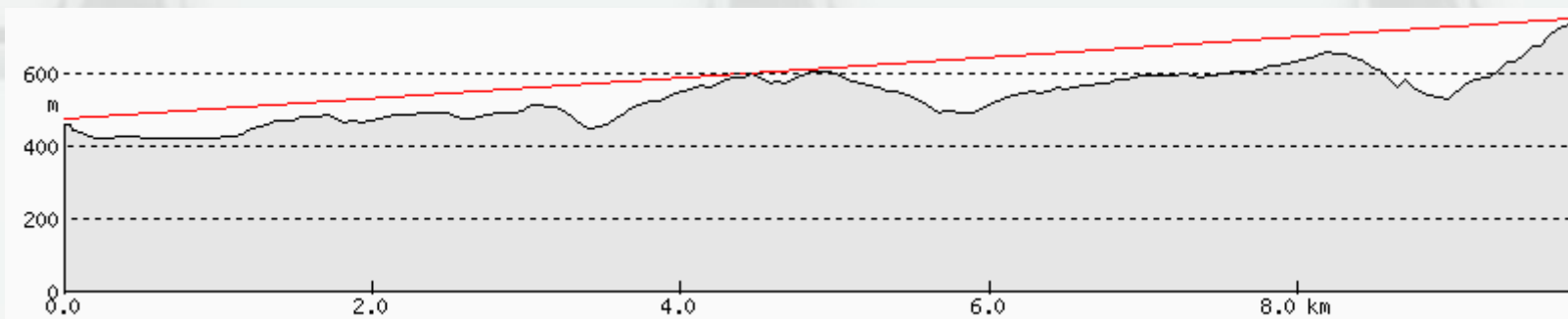


Grafismos supernodos

Airapadrón - Sarria



Samos - Sarria

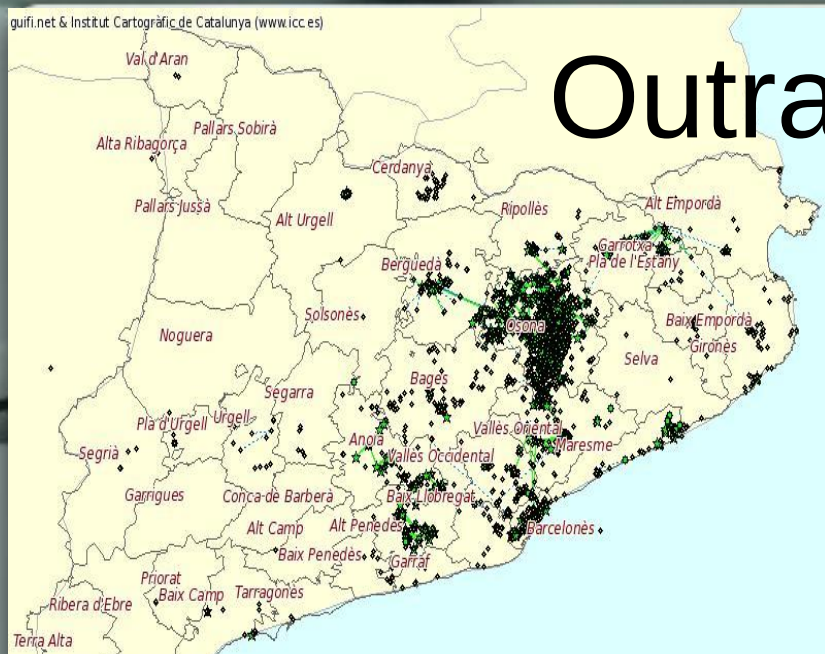


Colocación supernodos

- Apoio de Retegal, convenio colaboración. Necesidade obrigada para certos puntos, Samos, Louzara, Formigueiros.
- Necesaria redundancia dos enlaces.
- Factor distancia soslaiable.
- Calidade dos enlaces:
 - Visión directa, L.O.S.
 - Claridade sinal, zona Fresher.

Aplicaciones

- Extender a idea de rede ós usuarios.
 - Internet.
 - Servizos redes privadas virtuais, VPN .
 - VozIp, Centralita telefónica.
 - Servidores web e de correo propios.
 - Emisora de radio e Tv.
 - Cámaras de puntos de interese.
 - Ftp, Irc, Videoconferencia, Streaming, etc.



Outras redes.

- Forte demanda.
- Rápido crecimiento.
- Método reconocido.
- Diversificación mundial.
- Aplicaciones de software libre.
- Soporte técnico e tecnológico.

Outras redes, datos.

<i>Cataluña</i>	
Supernodos	804
Nodos	12.039
Proyectados	3.000

- Grecia (15.112 nodos).
- Alemania, Italia, etc.

Licencia procomún inalámbrica.

- *Es libre de utilizar a rede para calquer propósito en canto non perxudiques o funcionamento da mesma nin a liberdade dos usuarios.*
- *Es libre de saber como é a rede, os seus compoñentes e como funciona.*
- *Es libre de facer uso da rede para calquer tipo de comunicación e difundilo seu funcionamento.*
- *Incorporandote a rede axudas a extender estas liberdades nas mesmas condicións.*

Carácter Legislativo.

- Dende o Telecomms Package do 2.003, reconócese a liberalización nas Telecomunicacións.
- A DGTEL Española reconece expresamente as autoprestacións.
- O papel das NRAs (En España CMT) non é “autorizar” os operadores, senon informarse e velar polas condicións de mercado.
- É indiscutible o balance positivo de unha actividade como a que se fomenta en guifi.net.
- A pesar da dimensión, nunca tivemos ningún inconveniente co noso formato.
- É un formato aberto e respetuoso co libre mercado.
- É demostrable que non se causa ningún prexuízo a ninguen e xenerase beneficio.

Que non é guifi.net

- *Non somos unha comunidade.*
- *Non é unha empresa.*
- *Non é unha rede municipal.*
- *Non é divulgación tecnolóxica, nin unha brecha dixital.*
- *Non son so servizos ós cidadáns.*
- *É todo isto e máis, é o que queiras que sexa.*



Cuestionés e dúbidas.

Fin da presentación.

Para contactar con nós:

tlf: 679520509

@: pradoncello@gmail.com
lestrobe@mundo-r.com

VALONGO